



Master-Pin-Control

Pin System for Membrane Fixation | developed with Dr. Istvan Urban

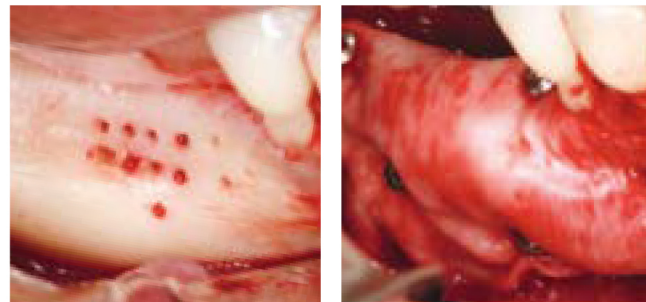
Master-Pin-Control ist speziell für die Fixation resorbierbarer, nicht-resorbierbarer und titanverstärkter Membranen entwickelt worden. Da die Pins über ein zusätzliches Mini-Gewinde verfügen, stellen sie ein Hybrid aus Schraube und Pin dar. Durch das Gewinde vergrößert sich die Oberfläche der Pins, wodurch eine deutlich erhöhte Stabilität erreicht wird. Außerdem lassen sich die Pins dank des Gewindes und eines einzigartigen Kopf-Designs sicher und leicht entfernen, was gerade nach einer erfolgreichen Einheilungszeit von besonderer Bedeutung ist. Mit ihrer scharfen Spitze und dem sehr stabilen Schaft lassen sie sich einfach und präzise in den kortikalen Knochen einbringen.

Master-Pin-Control is designed especially for the fixation of resorbable, non-resorbable and titanium reinforced membranes. Since the pins have an extra mini-thread, they are a hybrid between a screw and a pin. The thread increases the surface of the pins and thus offers much more stability. In addition, due to the thread and a unique head-design, the pins can be removed easily and safely which is especially important after a successful healing period. With their sharp tip and very stable shank, they can be inserted easily and precisely into dense cortical bone.

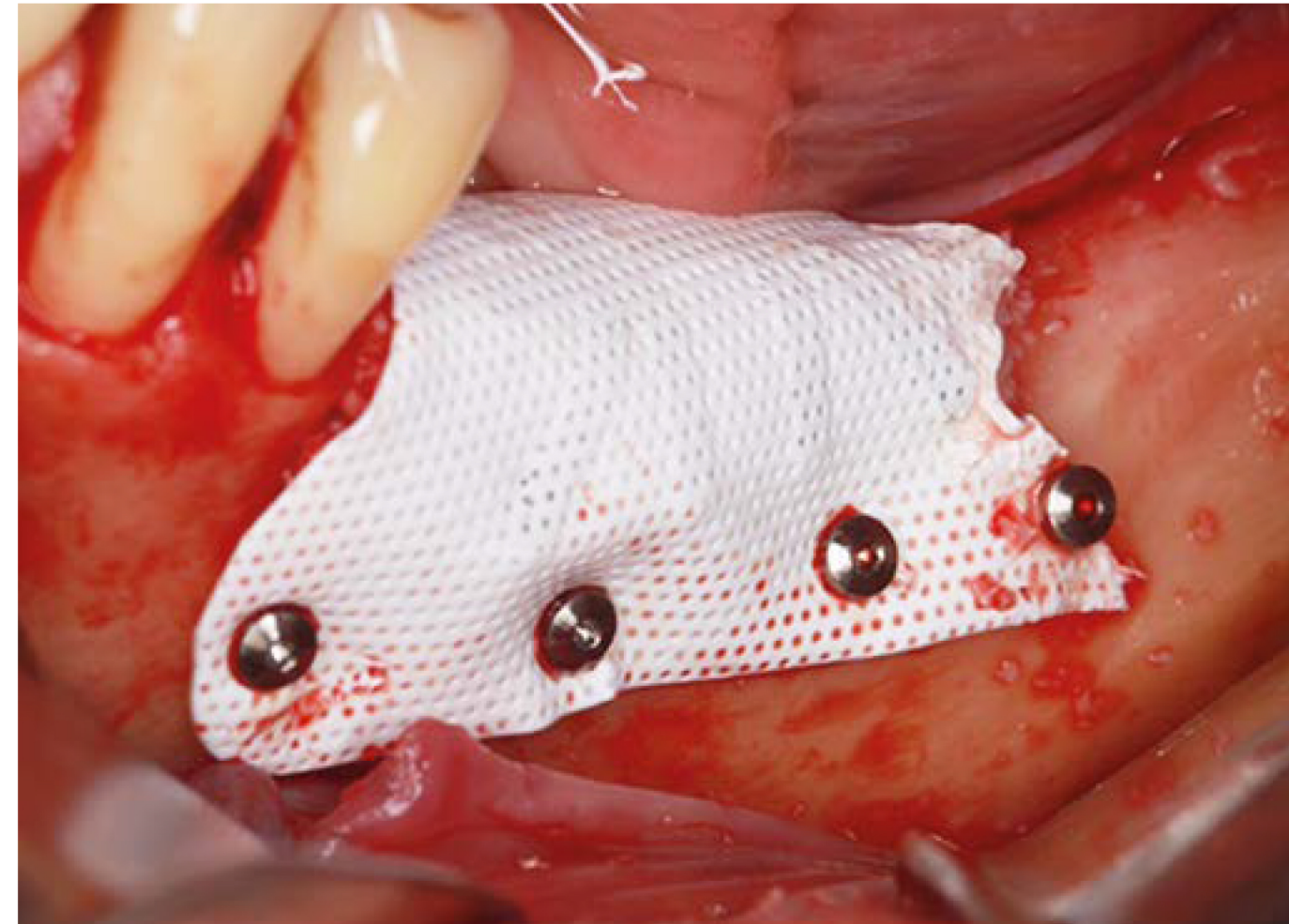


34x Pins

Art.-No. BMP00



© Dr. Istvan Urban



Sanhigía

THINK SURGICAL

Fig.	186RF	203RF	203RF	MP10*
Shank ¹	204	205	205	-
Size ²	018	006	008	-
Length mm	12.0	7.0	7.0	3.65
Δ	-	-	-	0.87
Δ	1.8	0.6	0.8	0.95

¹ 204=RA, 205=RA L ² Largest working part diameter in 1/10 mm

Δ Minimaldurchmesser Minimal diameter Δ* Außendurchmesser External diameter

* Bei Wiederverwendung von Einmalprodukten kann ein Infektionsrisiko nicht ausgeschlossen werden und eine risikofreie Funktionssicherheit nicht gewährleistet werden. With the reuse of disposable products, the risk of infection cannot be excluded and a risk-free functional safety cannot be guaranteed.

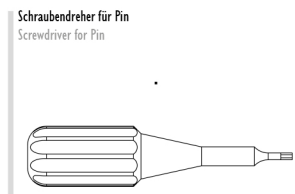


Fig. MP11
illustrated 1:1 (Lenght mm: 35.0)

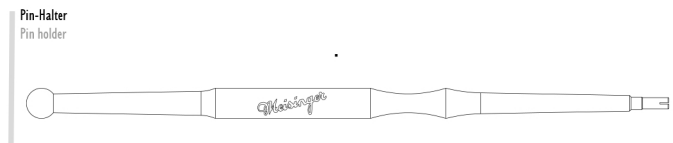


Fig. MP12
illustrated 1:2 (Lenght mm: 170.0)

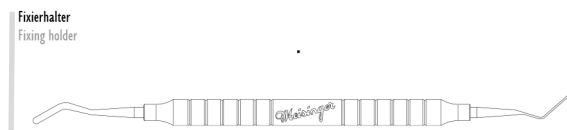


Fig. MP14
illustrated 1:2 (Lenght mm: 165.0)



Master-Pin-Control Basic

Auch mit 10 Pins erhältlich. Also available with 10 pins.

10x Pins

Art.-No. BMPBA

Optional erhältlich: *Optionally available:* **Spiralbohrer mit Stop** *Twist Drill with Stop*

Fig.	203S
Shank ¹	204
Size ²	012
Length mm	4.0
Δ	-
Δ	1.2

¹ 204=RA ² Largest working part diameter in 1/10 mm

* Bei Wiederverwendung von Einmalprodukten kann ein Infektionsrisiko nicht ausgeschlossen werden und eine risikofreie Funktionssicherheit nicht gewährleistet werden. With the reuse of disposable products, the risk of infection cannot be excluded and a risk-free functional safety cannot be guaranteed.

Δ Minimaldurchmesser Minimal diameter Δ* Außendurchmesser External diameter

Fig. MP15
illustrated 1:2 (Lenght mm: 148.0)

URBAN
REGENERATION INSTITUTE

Urban Regeneration Institute
www.implant.hu

Developed with
Dr. Istvan Urban
Budapest, Hungary

