



**BIOBank es un banco de tejidos Francés, autorizado por la ANSM (Agencia Nacional Francesa de Seguridad de los Medicamentos y Productos de la Salud). Principales actividades: Preservación, transformación y distribución de injertos óseos.**



### ORIGEN DE LOS INJERTOS

Cabezas femorales extraídas exclusivamente en Francia a donantes vivos.



### PROCESO SUPERCRIT®

La estructura del hueso se convierte en inerte mediante un tratamiento utilizando CO2 en estado supercrítico. Este proceso está reconocido como el más eficaz para preservar las propiedades mecánicas de la matriz ósea y obtener un alto nivel de seguridad viral y esterilidad.



### EFICACIA CLÍNICA

Preservación del volumen inicial de la cabeza femoral.  
Óptima hidrofilia.  
Propiedades biomecánicas del hueso nativo conservadas.



### ENVASADO

El polvo de hueso se ofrece en una jeringa con un diseño específicamente desarrollado. Esta innovación permite al cirujano efectuar la rehidratación del tejido óseo en condiciones de asepsia óptimas y aplicarlo directamente en el emplazamiento del injerto. Este envasado se adapta a todos los rellenos óseos, desde la cirugía oral hasta la neurocirugía.



### CONSERVACIÓN

Los injertos óseos BIOBank se presentan en un empaquetado doble estéril permitiendo una conservación de 5 años a temperatura ambiente.



### UTILIZACIÓN

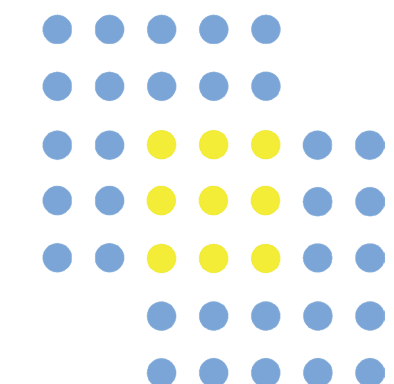
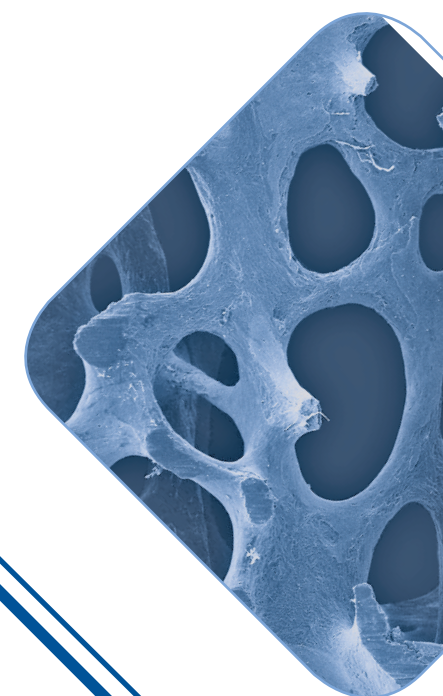
Tras la rehidratación, los injertos óseos BIOBank pueden ser fácilmente adaptados al sitio del defecto.



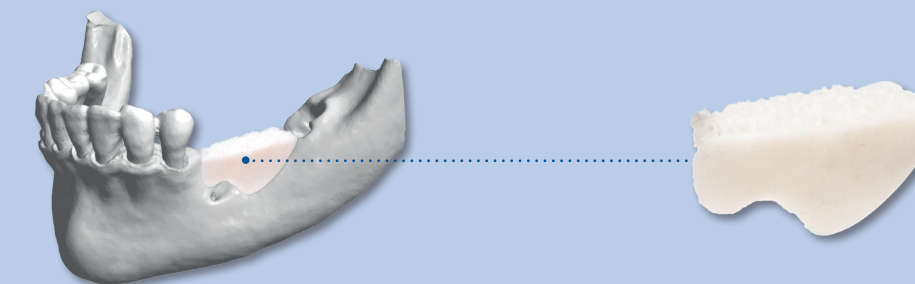
3 rue Georges Charpak  
77127 Lieusaint  
FRANCE

Tfno. +33 (0)1 64 42 59 65  
Fax +33 (0)1 64 42 59 60

commercial@biobank.fr  
[www.biobank.fr](http://www.biobank.fr)



**LÍNEA DE PRODUCTOS DENTALES**



### BLOQUES DE HUESO CORTICO-ESPONJOSOS

90065 - 15 x 10 x 4 mm  
90066 - 22 x 12 x 4 mm

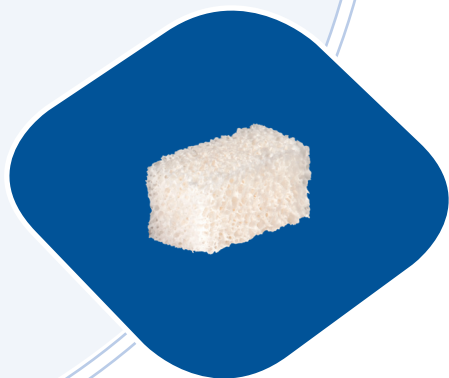
Reconstrucción de crestas atrófi cas



### LÁMINAS CORTICALES

90063 - 12 x 10 mm  
90064 - 18 x 10 mm

Reconstrucción 2D - 3D de crestas maxilares atrófi



### ESPONJOSO BLOQUE

90012 - 20 x 10 x 10 mm

Material de relleno óseo



### PRESENTACIÓN EN VIAL

Polvo de hueso **esponjoso « S »**  
Granulometría **0,5 mm**

90031 - Volumen **0,5 cc**  
90032 - Volumen **1 cc**  
90033 - Volumen **2 cc**  
90034 - Volumen **4 cc**

Polvo de hueso **esponjoso « L »**  
Granulometría **1 mm**

90041 - Volumen **0,5 cc**  
90042 - Volumen **1 cc**  
90043 - Volumen **2 cc**  
90044 - Volumen **4 cc**

Polvo de hueso **cortico-esponjoso « S »**  
Granulometría **0,5 mm**

90051 - Volumen **0,5 cc**  
90052 - Volumen **1 cc**  
90053 - Volumen **2 cc**  
90054 - Volumen **4 cc**



### PRESENTACIÓN EN JERINGA

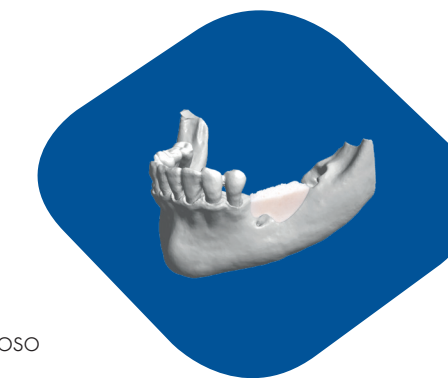
Polvo de hueso **esponjoso « S »**  
Granulometría **0,5 mm**

90035 - Volumen **0,5 cc**  
90036 - Volumen **1 cc**  
90037 - Volumen **2 cc**

Polvo de hueso **cortico-esponjoso « S »**  
Granulometría **0,5 mm**

90055 - Volumen **0,5 cc**  
90056 - Volumen **1 cc**  
90057 - Volumen **2 cc**

Injertos periimplantarios  
Relleno de defectos post-extracción  
Relleno de quistes  
Lesiones angulares debidas a la enfermedad periodontal  
Elevación sinusal  
Aumento del reborde alveolar



### INJERTOS A MEDIDA

90067 - Hueso cortico-esponjoso  
90068 - Hueso cortico

Incremento del volumen de hueso

### Ventajas para el cirujano

Mejor planificación de la cirugía  
Disminución del tiempo de operación  
Mejor superficie de contacto injerto / hueso receptor  
Facilitación de la osteosíntesis del injerto  
Mejora de la congruencia

### Ventajas para el paciente

Tiempo reducido de apertura del sitio quirúrgico  
Menos complicaciones postoperatorias  
Mejor calidad y mayor incremento

FORMAS GEOMÉTRICAS

POLVOS DE HUESO

INJERTOS A MEDIDA